

Asociación Suzuki de las Américas

Presentación del Director
Ejecutivo de la Reunión
Comunitaria de la AEA 6.21.22

Puntos clave

Mis principales prioridades para los próximos 6 meses - 1 año son:

- (1) Evaluar, analizar y mejorar nuestros **sistemas y operaciones**. *Especialmente el personal y la estructura organizativa, la comunicación, la infraestructura y el presupuesto/financiación.*
- (2) Documentar, mejorar y actualizar nuestros **contenidos y programas básicos**. Esto incluye el desarrollo del profesorado (en el centro), el apoyo a los padres y la educación/plan de estudios de los estudiantes. Para ello es fundamental garantizar que nuestro trabajo asegure la **equidad, la diversidad y la inclusión**.
- (3) **Satisfacción de los afiliados**. Garantizar que los afiliados estén satisfechos con nuestros contenidos, programas y ofertas. El núcleo de esto es la **pertenencia**.

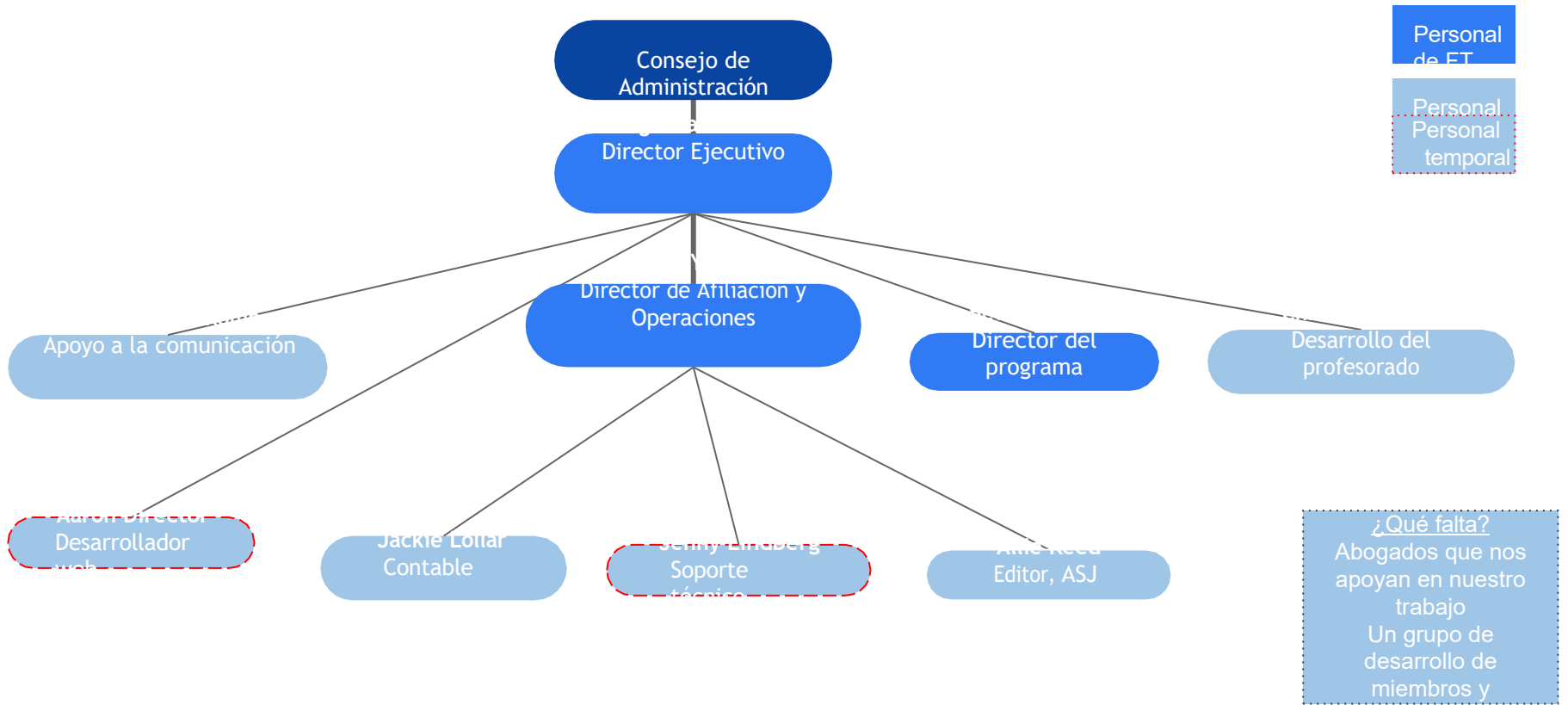
La pregunta que me guía es: ¿Cómo podemos hacer nuestro trabajo más accesible manteniendo el rigor y la excelencia de lo que ofrecemos a

nuestros miembros?

Sistemas y operaciones: Estructura organizativa

Estructura del personal:

- Estamos formalizando las funciones y responsabilidades del personal y trabajando para conseguir una estructura de personal escalable
 - Seguimos trabajando para actualizar las funciones y responsabilidades.
- Hemos formalizado un proceso de revisión para todo el personal, hemos creado nuevas descripciones de puestos de trabajo y seguiremos comunicando las funciones y responsabilidades a los miembros de SAA
- Estamos creando descripciones de puestos de trabajo que describen claramente de qué es responsable cada puesto de trabajo, cómo se ajusta a nuestro presupuesto y cómo podemos ampliarlo en el futuro.
- Establecimos un espacio en Google Drive, un sistema de gestión de proyectos, un canal de Slack y reuniones semanales para que todo nuestro personal pueda conectarse y comunicarse mejor.



puede ayudarnos a racionalizar

Sistemas y operaciones

S: Comunicación

Para apoyar la **comunicación**, tenemos:

Reuniones comunitarias establecidas

[Directrices comunitarias](#) establecidas

Hemos renovado el proceso de nuestro boletín *Shortscore* para garantizar una comunicación adecuada y más eficaz.

Invertido en DeepL Pro - una herramienta de traducción para

mejorar los sistemas Invertido en Streamer - una herramienta de traducción en vivo

ED se ha conectado con los siguientes grupos por correo electrónico o vía Zoom (¡y seguirá haciéndolo!):

- Formadores de profesores
- Directores del Instituto
- Miembros preocupados por la SAA
- Capítulo Affiliates de SAA
- *Musique* Canada
- Formadores de profesores latinoamericanos (Zoom)
- Grupo Affinity
- Individuos de:
 - TDAC
 - América Latina
 - Canadá

Sistemas y operaciones

S:

Infraestructura

a

Para apoyar nuestra **infraestructura, presupuesto y tener**

:
financiación

Comenzamos a reestructurar y mejorar nuestro sitio web

Desarrollo de un nuevo sistema de seguimiento y aprobación de gastos mensuales

Se ha desarrollado un sistema de seguimiento de los problemas de las infraestructuras básicas (recortes de papel)

Racionalización de las consultas de los socios en una sola bandeja de entrada y limpieza de todas las direcciones de correo electrónico antiguas (info@suzukiassociation.org)

Ha comenzado a revisar todos los manuales, descripciones de puestos de trabajo y contratos de los empleados

Sistemas y operaciones: Qué esperar

- **Personal:**
 - Una mayor clarificación de las funciones y responsabilidades de personal
 - Una mayor clarificación de cómo el personal se cruza con varios miembros de la AEA y grupos de miembros de la SAA
 - Clarificación de los procesos de incorporación, desarrollo profesional y promoción de todo el personal
 - Revisión del manual
- **Comunicación:**
 - Mayor participación en las redes sociales
 - Reuniones comunitarias
 - Eventos en línea (como clases magistrales, desarrollo profesional, etc. ofrecidos a bajo o ningún coste a lo largo del año)
 - Encuestas de satisfacción de los afiliados y reuniones
- **Infraestructura:**
 - Más actualizaciones y desarrollo del sitio web
 - Refinamiento y ajuste del presupuesto
 - Documentación sobre desarrollo y recaudación de fondos
 - Más apoyo a las Asociaciones de Países Latinoamericanos, Apoyo a la Asociación de Países Canadienses
 - Proceso e infraestructura para un grupo de opinión de los miembros de la AEA y/o un grupo de desarrollo de profesores

Contenidos básicos y programación: Haciendo balance

Desarrollo del profesorado:

- *¡Todos los niños pueden!*
- Cursos unitarios y pedagogía específica de los instrumentos
- *Los principios Suzuki en acción*
- Suzuki en las escuelas
- Educación Infantil Suzuki
- Institutos
- Conferencias
- Retiros

Padres

- Los padres como

socios Los estudiantes

- Apoyo indirecto

Preguntas clave y aprendizaje básico:

- ¿Cómo podemos aumentar el número de inscritos en cada uno de estos cursos?
- ¿Cómo podemos conectar con los estudiantes?
¿Con los antiguos alumnos?
- Necesitamos mejorar y actualizar el contenido de cada uno de los cursos
- Necesitamos formalizar las políticas de los cursos en línea
- Tenemos que actualizar las directrices de accesibilidad y garantizar que el EDIB se entremezcle en todos los cursos
- ¿Cuál es la estructura adecuada para

empezar a priorizar y
analizar nuestros cursos
básicos?

Lo que está por venir: Contenido básico

- Desarrollo de un grupo consultivo para empezar a documentar y priorizar los objetivos de nuestra oferta de cursos
- Actualizaciones de los cursos que se centran en la línea de tiempo
- Políticas actualizadas para la oferta de cursos en línea
- Políticas y plazos actualizados para los Institutos
- Actualizaciones de las sesiones de la Conferencia y el Retiro
- Mejor apoyo a los profesores para los cursos en línea
- Más formación y apoyo en EDIB, formación antiprejuicios y apoyo a una comunidad de pertenencia en nuestras aulas
- Sistemas y procesos para el desarrollo de nuevos cursos
- Sistemas y procesos para comités de instrumentos, directores de instituto, formadores de profesores (de todas las partes de nuestras regiones)
- Agilización de los procesos para los cursos, políticas y directrices de la Asociación de Países Latinoamericanos

Satisfacción de los afiliados

- En la actualidad, la AEA carece de datos eficaces sobre la opinión de los miembros acerca de la organización. Para solucionar esto, pondremos en marcha un proceso de satisfacción de los miembros, que incluirá reuniones y encuestas
 - Trabajaremos con una colega de Acenture para que nos apoye en la creación de una encuesta y un proceso de debate facilitado que nos permita hacer un seguimiento eficaz de la información.
- Estamos pensando en la afiliación de los padres, el compromiso de los estudiantes y el compromiso de los ex alumnos
- También estamos elaborando materiales que nos apoyen en esta labor.
- Nuestro objetivo es que nuestros miembros se sientan positivos, conectados y con un fuerte sentido de pertenencia a esta comunidad. Tenemos mucho trabajo que

hacer en este ámbito.

Apoyo a la Junta Directiva

Formación y apoyo a la Junta Directiva

- Trabajé con la junta directiva para lanzar el proceso de nominación y solicitud de la junta directiva
- La junta directiva está recibiendo sesiones de formación sobre recaudación de fondos, y también recibirá apoyo en materia de política de la junta directiva con Margaret Watts Romney y Cara Lawrence (derecho corporativo). También recibiremos formación en liderazgo y otras sesiones educativas que se anunciarán.
- Creamos un Google Drive para colaborar y trabajar juntos
- Estamos empezando a garantizar que las actualizaciones de América Latina se incluyan en las reuniones de nuestro consejo de administración para que América Latina reciba más apoyo y esté representada en

nuestro trabajo.

Gracias.